

## Fiche Technique de l'Exposition

### « Tibet, 60 ans d'Exil »



En 1959, le Dalai-Lama, suivi de nombreux compatriotes, quitte le Tibet pour maintenir en vie la culture de son peuple menacée par le régime chinois. C'est en Inde qu'il trouve refuge et que s'organise une résistance non-violente. Grâce à un système éducatif innovant, à la démocratisation et à l'appui d'organisations internationales, la communauté tibétaine parvient à maintenir en vie sa culture depuis 60 ans.



A travers ces clichés réalisés par trois photojournalistes tibétains, l'ONG *Les Amis du Tibet, Luxembourg*, entend mettre en lumière les six décennies d'exil des Tibétains en Inde en retraçant les histoires de trois générations, leurs espoirs et leurs aspirations dans un monde qui change rapidement.

Cette exposition a été réalisée en Inde en septembre 2020 par Tashi Tobgyal, Kasang Jigmé et Tsering Topgyal, missionnés par *Les Amis du Tibet, Luxembourg*. Les clichés d'archives proviennent du *Tibet Museum*.

## Matériel de l'exposition



- 1 panneau photo cover - format paysage 90x60 cm
- 1 panneau introductif - format paysage 90x60 cm
- 12 photos portraits - format paysage 70x105 cm
- 18 photos d'exil - format paysage 40x60 cm



Total : 32 supports, tous sur dibond

+ Légende de chaque photo sur papier plume en français/  
anglais

+ 2 chevalets en bois



+ 26 photos d'exil en format A5 qu'il est possible d'afficher

+ Livrets en français/anglais de format A5 répertoriant la  
totalité des photographies et de leurs légendes. Plusieurs  
copies sont disponibles pour le public.

Il est possible d'exposer uniquement une sélection de votre choix. Les photos ne sont pas interdépendantes. Alors n'hésitez pas à nous contacter !

L'exposition est disponible virtuellement sur notre site web ou en cliquant [ici](#).

## Contact

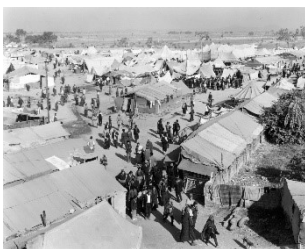


**Les Amis du Tibet, Luxembourg asbl**

22, boulevard Joseph II

L-1840 Luxembourg

Tél : (+352) 26 44 00 80



Email: [amis-tibet@pt.lu](mailto:amis-tibet@pt.lu)

Site Web: [www.amisdutibet.org](http://www.amisdutibet.org)